

A decorative graphic consisting of three blue circles of varying sizes and two thin blue lines. One line starts from the top left and goes towards the top-right circle. The other line starts from the top right and goes towards the bottom-right circle. The circles have a 3D effect with a light blue top and a darker blue bottom.

Rifiuti URBANI DA RACCOLTA DIFFERENZIATA PRODOTTI NEL 2019

[Digitare il sottotitolo del documento]

[Digitare qui il sunto del documento. Il sunto è in genere un breve riassunto del contenuto del documento. Digitare qui il sunto del documento. Il sunto è in genere un breve riassunto del contenuto del documento.]

Lavori Pubblici ed Ambiente
[Selezionare la data]

	umido	secco	verde	carta/cartone	plastica	misti	RAEE	Ingombranti	terre spazz.	ferro	altro	TOTALE
Gennaio	37,36	39,62	1,85	23,035	13,08	35,3	6,8	9,57	6,92	3,6		177,135
Febbraio	37,49	28,23	2,205	13,7	12,74	25,74	11,27	11,9		4,5	0,2	147,975
Marzo	44,575	39,625	11,685	19,36	15,76	13,1	6,75	24,575	8,62	9,66		193,71
Aprile	60,06	52,28	16,59	35,858	21,5	32,64	7,57	20,94		8,74		256,178
Maggio	104,78	87,78	23,495	42,479	41,34	69,36	12,08	25,45	8,63	10,76	0,22	426,374
Giugno	192,52	139,79	16,885	74,373	56,06	94,86	11,54	30,72	9,44	10,32		636,508
Luglio	365,47	251,86	54,135	115,96	101,24	174,28	19,82	27,21	9,64	12,6	0,8	1133,015
Agosto	450,18	298,68	41,97	133,5	136,58	289,1	14,75	24,95	8,02	10		1407,73
Settembre	231,08	199,37	23,605	82,28	65,84	140,84	8,93	19,14	5,18	8,82	0,4	785,485
Ottobre	93,58	100,43	16,625	30,57	21,74	55	11,47	28,92	4,34	13,445		376,12
Novembre	42,73	41,12	6,915	19,47	22,28	34,14	6,32	17,91		5,64		196,525
Dicembre	35,98	35,8	6,965	19,06	15,1	25,48	5,17	11,27		3,62		158,445
TOTALE	1695,805	1314,585	222,925	609,645	523,26	989,84	122,47	252,555	60,79	101,705	1,62	5895,2

Tabella: totale rifiuti urbani ed assimilati prodotti nel 2019 per genere (elaborazione Uff. LL.PP. –Ambiente)

Mesi	tonnellate	%RD
gennaio	177,135	68,32%
febbraio	147,975	72,88%
marzo	193,71	62,40%
aprile	256,178	71,42%
maggio	426,374	71,42%
giugno	636,508	71,73%
luglio	1.133,02	74,52%
agosto	1407,73	76,44%
settembre	785,485	71,52%
ottobre	376,12	64,45%
novembre	196,525	69,96%
dicembre	158,445	70,29%
TOTALE	5895,2	72,38%

Tabella: totale rifiuti prodotti nel 2019 (elaborazione Uff. LL.PP. –Ambiente)

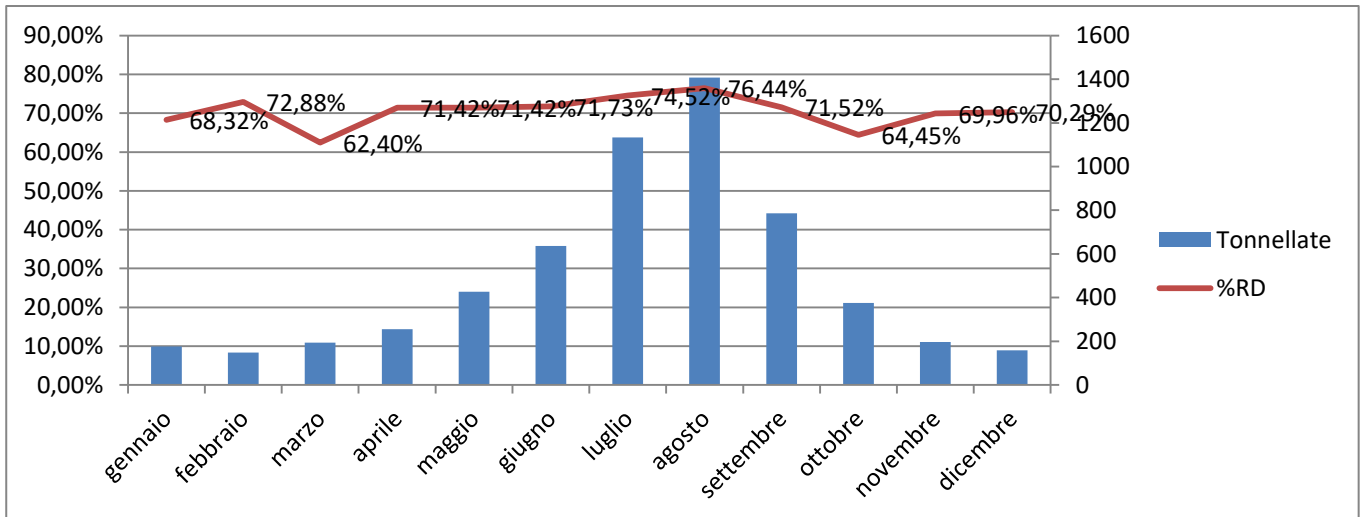


Grafico: %RD per mese in rapporto alla quantità mensile di rifiuti urbani prodotti- Anno 2019 (elaborazione Uff. LL.PP.-Ambiente)

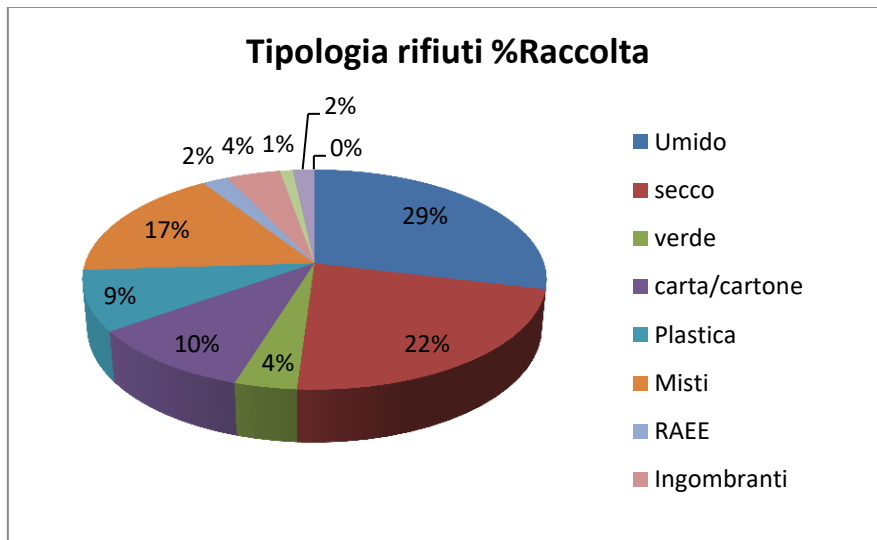


Grafico: produzione rifiuti urbani ed assimilati Anno 2019-% singola frazione (elaborazione Uff. LL.PP.-Ambiente)

$$\%RD = \frac{\sum RD}{\sum RD + RU} * 100$$

RU totali = $\sum RD$ + RU indifferenziati (CER 200301) + Ingombranti non avviati a recupero (CER 200307) + Rifiuti spazzamento stradale (CER 200303)

dove: $\sum RD$ = Somma del peso di tutte le frazioni oggetto di raccolta differenziata.

nella quale vengono sommate le quantità provenienti dalla Raccolta Differenziata (RD), nelle sue diverse frazioni, cui si aggiungono i “Rifiuti allo smaltimento”, costituiti dall’insieme dei rifiuti urbani indifferenziati (CER 200301), ossia i rifiuti comunemente denominati “secco residuo”, i rifiuti provenienti dallo spazzamento stradale (CER 200303) e i rifiuti ingombranti non avviati al recupero (CER 200307).

$$\%RD = \frac{4.677,27 \text{ T}}{5.895,20 \text{ T}} * 100 = 79,53\%$$